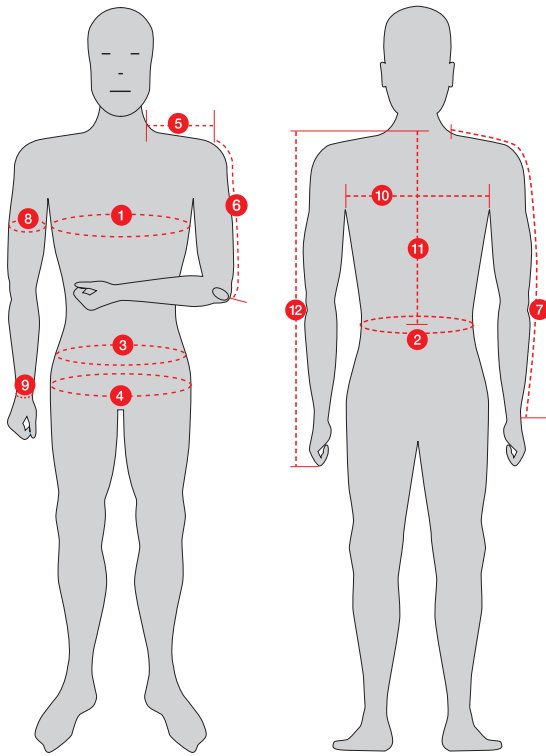


Maßanleitung und Bestellformular für Schießjacken



Alle Maße sollten über wettkampfbüchlicher Unterbekleidung gemessen werden.

- 1. Brustumfang _____ cm
- 2. Taillenweite) _____ cm
- 3. Hüftumfang _____ cm
- 4. Gesäßumfang _____ cm
- 5. Schulterbreite (vom Halsansatz bis Schulterknochen) _____ cm
- 6. Obere Armlänge (Schultergelenk bis Ellenbogenknöchel) _____ cm
- 7. Gesamt-Armlänge (vom Halsansatz über Schulter bis Handgelenk unterhalb Knöchel) _____ cm
- 8. Oberer Armumfang _____ cm
- 9. Handgelenk Umfang _____ cm
- 10. Rückenbreite (von Achsel zu Achsel) _____ cm

11. Rückenlänge bis Taille _____ cm

12. Gesamtlänge (von Höhe des Halsansatzes bis Unterkante der geballten Faust bei gestrecktem Arm) _____ cm

Körpergröße _____ cm

Konfektionsgröße _____

- Für Damen
- Für Herren
- Für Rechtsschützen
- Für Linksschützen
- Gemessen mit Schießunterbekleidung
- Gemessen ohne Schießunterbekleidung
- Gemessen mit Schießhose
- Gemessen ohne Schießhose

Jacke Modell _____

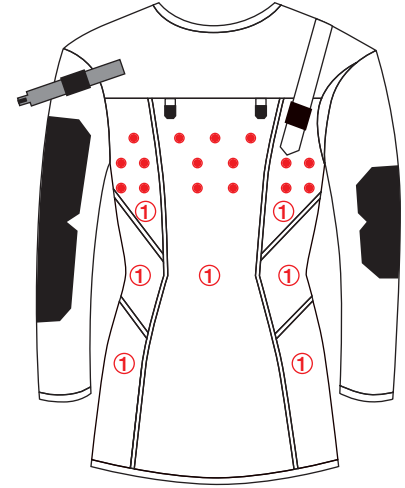
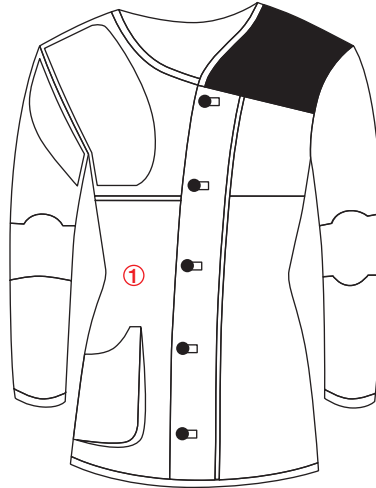
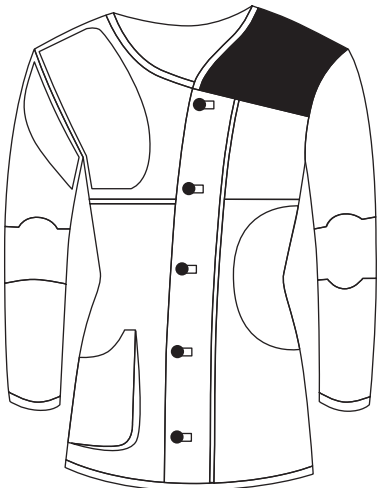
Artikelnummer _____

Farbkarte für Schießjacken Farbangaben bitte in die entsprechenden Felder eintragen

ADVANTAGE + SEMI

ADVANTAGE EXTRA

ADVANTAGE + EXTRA + SEMI



Welche Farbe der Paspeln an Ihrer Jacke wünschen Sie (siehe Farbkarte)? _____

Die mit ① gekennzeichneten Felder sind bei den Modellen „Extra“ in Kautschuk

● Die Jacke Modell „Extra“ ist, zur besseren Durchlüftung, auch mit Perforationsöffnungen am Rücken erhältlich. JA, möchte ich haben!



BESTELLUNG AN

Sauer Shooting-Sportswear
Adlerstraße 18
DE-75196 Remchingen-Singen
www.sauer-shootingsportswear.de

Name _____

Telefon _____

Strasse/Hausnummer _____

E-Mail _____

PLZ-Ort/Land _____

Datum/Unterschrift _____

Mit Ihrer Unterschrift akzeptieren Sie unsere Datenschutzerklärung. Diese finden Sie unter www.sauer-shootingsportswear.de.